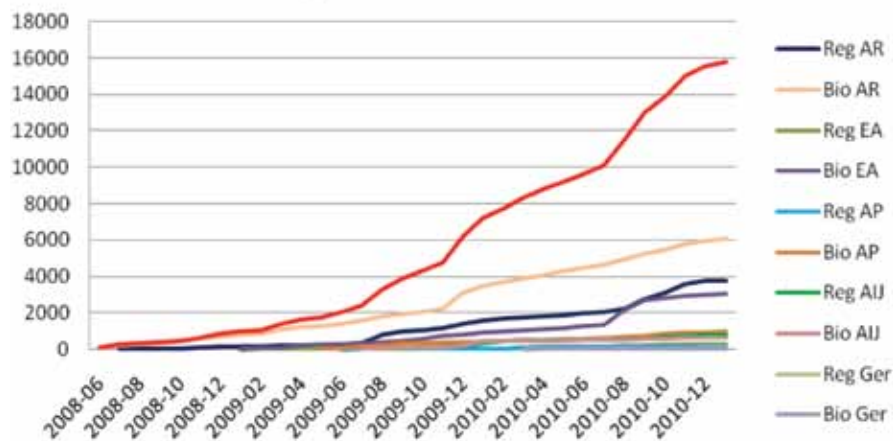




DESTAQUE

O RNDR SPR já inclui mais de 15.000 consultas, > 4 consultas/doente em média!

Evolução do n.º de consultas



A distribuição nacional das consultas inseridas no RNDR SPR

Centro	AR		EA		AP		AIJ		Outros		Totais	Backup
	Bio	Reg	Bio	Reg	Bio	Reg	Bio	Reg	Bio	Reg		
Norte												
Braga	--	--	--	--	--	--	--	--	--	--	--	--
Ponte Lima	220	43	82	6	92	4	30	--	--	--	477	Dez 10
Porto - HM	--	1	--	--	--	--	--	--	--	--	1	Set 08
Porto - HSJ	19	--	--	--	--	--	--	--	--	--	19	Mar 09
Santa Maria da Feira	--	--	--	--	--	--	--	--	--	--	--	Abr 09
Vila Nova de Gaia	8	14	3	2	--	--	--	--	--	--	27	Jan 11
Centro												
Aveiro	17	--	--	--	--	--	--	--	--	--	17	Jun 09
Caldas da Rainha	--	--	--	--	--	--	--	--	--	--	--	--
Coimbra - HUC	892	744	229	4	74	--	34	7	5	--	1989	Jan 11
Covilhã	--	--	--	--	--	--	--	--	--	--	--	--
J.A.P. da Silva	29	135	--	--	--	--	--	--	--	--	164	Set 10
Sul												
Almada - HGO	1449	412	1250	58	98	2	29	137	--	--	3435	Jan 11
Faro	34	10	--	--	--	--	--	--	--	--	44	Mar 09
Melo Gomes	270	961	--	132	--	111	341	433	--	--	2248	Dez 10
Lisboa - Egas Moniz	603	461	109	3	39	7	--	18	--	--	1240	Dez 10
Lisboa - HM Principal	15	2	--	--	3	4	--	--	--	--	24	Mar 10
Lisboa - IPR	663	131	347	22	114	7	--	--	--	--	1284	Dez 10
Lisboa - Santa Maria	1698	708	1028	48	534	43	175	200	38	63	4535	Dez 10
Lisboa - CUF Desc.	--	9	--	1	--	--	--	--	--	--	10	Jan 10
Augusto Faustino	--	--	--	--	--	--	--	--	--	--	--	Dez 10
Augusto Faustino	--	--	--	--	--	--	--	--	--	--	0	Dez 10
Ilhas												
Funchal	62	--	--	--	--	--	--	--	--	--	62	Ago 09
Ponta Delgada	80	140	--	--	--	--	1	--	--	--	221	Jan 11
Totais	6059	3771	3048	276	954	178	610	795	43	63	15797	



ENCRIPTAÇÃO: O RNDR SPR assegura a confidencialidade e privacidade do doente

Visando assegurar a confidencialidade dos dados e a privacidade do doente, na tabela de doentes passaram a estar **encriptados** (ocultos para a base central mas visíveis para o utilizador no Hospital respectivo) o n.º do processo, n.º do cartão de utente, nome e apelidos. Na tabela que guarda os dados de identificação dos doentes passaram também a estar **encriptados** a morada, código postal, localidade, telefone, telemóvel e e-mail. Os processos de leitura destes dados passaram a desencriptá-los e o processo de gravação a encriptá-los.

Em resumo, a base de dados central deixou de mostrar todos os campos anteriores. Eventuais futuros contactos com os centros para correcção de dados dos doentes serão feitos através de um novo elemento de identificação: o **n.º interno** (identificador único gerado automaticamente para cada doente). O **n.º interno** passou a ser o elemento fulcral identificador do doente. Este número pode ser visto no menu principal da aplicação, junto com os restantes dados de identificação do doente.



NOVIDADES...

1. Desde a versão 1.4.9 que é permitido digitar directamente os totais das contagens articulares e pontuações finais dos questionários (ex: BASDAI, BASFI), relativamente a dados retrospectivos (consultas anteriores a 1/1/2009).

2. Foi corrigido o erro que impedia a rectificação de diagnósticos (disponível a partir da v1.5.6). No caso de ter sido atribuído um diagnóstico errado (AR, AP, EA, AIJ, outro diagnóstico), no menu principal da aplicação (1º écran quando se dá início à aplicação), na zona onde figuram os dados do doente, há um link chamado “Rectificar diagnóstico” que permite corrigir estas situações. O PIN para ser possível fazer as alterações é o 1234.



SABIA que... o RNDR SPR já consta do novo despacho sobre a utilização de biológicos!

O novo Despacho sobre a utilização de biológicos (18419/2010) reconhece o Registo Nacional de Doentes Reumáticos da SPR como uma ferramenta útil e fundamental no seguimento dos doentes a efectuar este tipo de medicação:

“A DGS deve criar as condições necessárias para o registo das dispensas dos medicamentos biológicos, para seguimento do historial terapêutico do doente, por parte das farmácias hospitalares, nas bases de dados da Sociedade Portuguesa de Reumatologia e da Sociedade Portuguesa de Medicina Interna, com observância das regras estabelecidas pela Comissão Nacional de Protecção de Dados”.



FAQs

1) Como posso apagar uma consulta?

R: No menu principal, carregando no nome do doente e na consulta a eliminar e depois em baixo em apagar consulta. É solicitada confirmação da eliminação da consulta e um PIN que é o 1234.

2) Como posso alterar a data de uma consulta?

R: No menu principal, carregando no nome do doente e na consulta a alterar e depois em baixo em corrigir dados e inserindo a data correcta.

3) Como devo inserir os números decimais – com pontos ou vírgulas?

R: A base de dados está preparada para aceitar e reconhecer os dois formatos (ex: 1,2 ou 1.2).

4) Como posso aceder à evolução histórica dos dados das análises laboratoriais?

R: No menu laboratório, escolhendo a data da última avaliação laboratorial e um tipo de protocolo (qualquer um funciona), visualiza os últimos resultados e movendo a janela para a direita, consegue ver as colunas adicionais com os resultados anteriores (todos os inseridos). Se carregar no botão que tem uma impressora, que se encontra no canto superior direito, pode imprimir uma tabela em que constam os últimos resultados e as três avaliações anteriores, juntamente com os valores de referência.

5) Como devo proceder quando quero passar um doente da RegistAR para a BioRePortAR?

R: Acedendo ao doente através da RegistAR, deve iniciar a terapêutica biológica devida e automaticamente o doente transita para a BioRePortAR. Não deve inserir um novo doente na BioRePortAR, pois as bases de dados estão ligadas.

CONTACTOS ÚTEIS PARA O RNDR SPR

- **Questão técnica:** Eng. Fernando Martins, tlm: 913648019, e-mail rnspr@spreumatologia.pt
- **Questão/pedido científico, pedido de exportação de dados:** CC RN, e-mail rnspr@spreumatologia.pt